



VALTIOVARAINMINISTERIÖ

# Julkisen talouden kestävyys

Jukka Pekkarinen

1.2.2010

# Mistä julkisen talouden kestävydessä on kyse?



- Talouskriisin jälkeinen ja sen pahentama ongelma...
- ...koskee julkista taloutta kokonaisuutena
- Julkisen velan hallittavuus
  - Korkomenoja ei voida pitkään rahoittaa velaksi
  - Julkisen velan osuuden BKT:sta täytyy vakiintua siedettävälle tasolle
  - Rajoitus alijäämälle
- Sukupolvien välinen oikeudenmukaisuus



# Miksi kestävyys on ongelma nyt?

- Väestön ikärakenteen muutos
  - Suomi kulkee EU:n etujunassa
  - Ikäsidonnaisten julkisten menojen (hoito- & hoivamenot sekä eläkkeet) kasvu meillä EU-maiden nopeinta vuoteen 2030
- Talouskriisi heikentää kansantaloutta ja julkista taloutta pysyvästi

# Miten kestävyyttä voidaan arvioida?

- Ei ennuste vaan painelaskelma
- Oletukset
  - pitkän ajan kasvu, työllisyys
  - korko
  - julkiset menot, ikäsidonnaiset ja muut
  - veroaste vakio
  - julkisen velan osuus BKT:sta vakiintuu 60 %:iin
- ⇒ lähtötilanteessa (2015) *kestävyyden turvaava ylijäämä* 4 % BKT:sta (valtio, sotu-rahastot, kunnat)
- V. 2015 arvioitu rakenteellinen *alijäämä* on 1½ % BKT:sta
- *Kestävyysvaje* on 5½ % BKT:sta



# Mitä pitäisi tehdä?

- Mitä pikemmin ongelmaan tartutaan, sitä pienemmin taloudellisin ja sosiaalisin vaurioin se voidaan ratkaista
  - Riskit kasvavat, jos kestävyysongelmaan ei puututa
  - Suuria ikäluokkia vielä työelämässä
- Toisaalta kestävyysongelma on niin suuri, että sitä on varauduttava hoitamaan koko vuosikymmen
- Asteittainen sopeuttaminen
  - Seuraavalla vaalikaudella julkista taloutta tulisi vahvistaa keskimäärin 1,5 mrd. €/vuosi
  - Loppu seuraavan vaalikauden aikana
  - Jos talous osoittautuu edellistä arviota vahvemmakeksi, aikataulua voidaan nopeuttaa



# Millä toimin?

- Seuraava vaalikausi
  - Jos ei päätöksiä uusista rakenteellisista toimista, valtion talous tulisi saattaa (rak.) tasapainoon vuoteen 2015 mennessä
  - Julkiset menot
  - Veroaste
- Rakenteelliset uudistukset keventävät tasapainotustaakkaa
  - Työllisyysaste (työurien pituus, rakenteellinen työttömyys)
  - Työn tuottavuus julkisissa palveluissa



# Julkisen talouden ohjausta tehostettava

## ■ Valtiontalous

- Kehysmenettely luo hyvän perustan
- Kytkevä kiinteästi tasapainotavoitteeseen
- Finanssipoliittinen suunnitelma:  
tasapainotavoite, menokehykset, veroperusteet

## ■ Kuntatalous

- Ikäsidonnaisten menojen kasvu vastaa 7 %-yksikön korotuspainetta kunnallisverossa (lis. työeläkemaksut keskim. + 4 %-yks.)
- Valtionosuudet ja kuntatalouden ohjaus pysyvät kysymyksinä jatkossakin



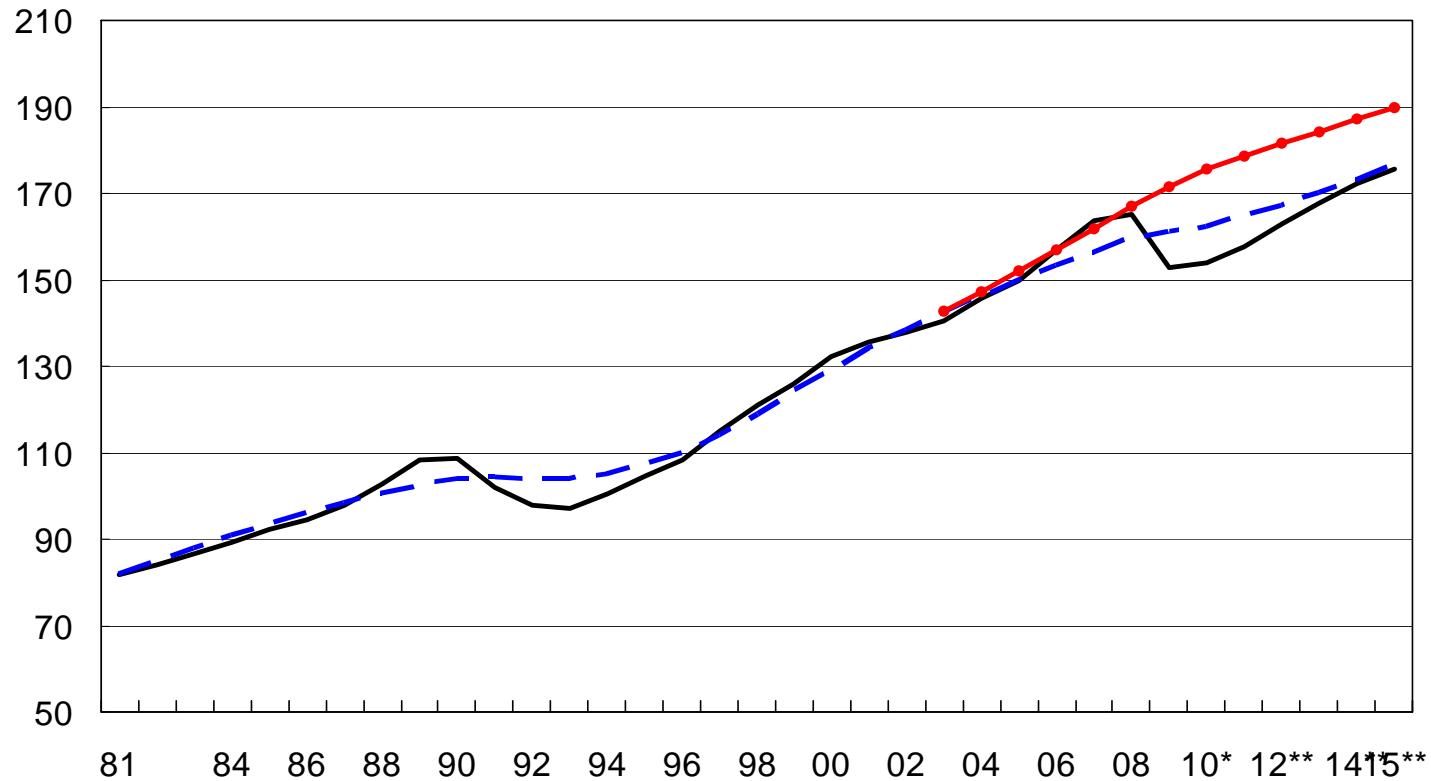
# Ikäsidonnaisten menojen muutos 2007-2035, %-yks. BKT:sta

Suomi	6,1
EU-15 (vanhat jäsenmaat)	3,0
EU-12 (uudet jäsenmaat)	0,4



# Potentiaalinen tuotanto ja BKT

miljardia euroa



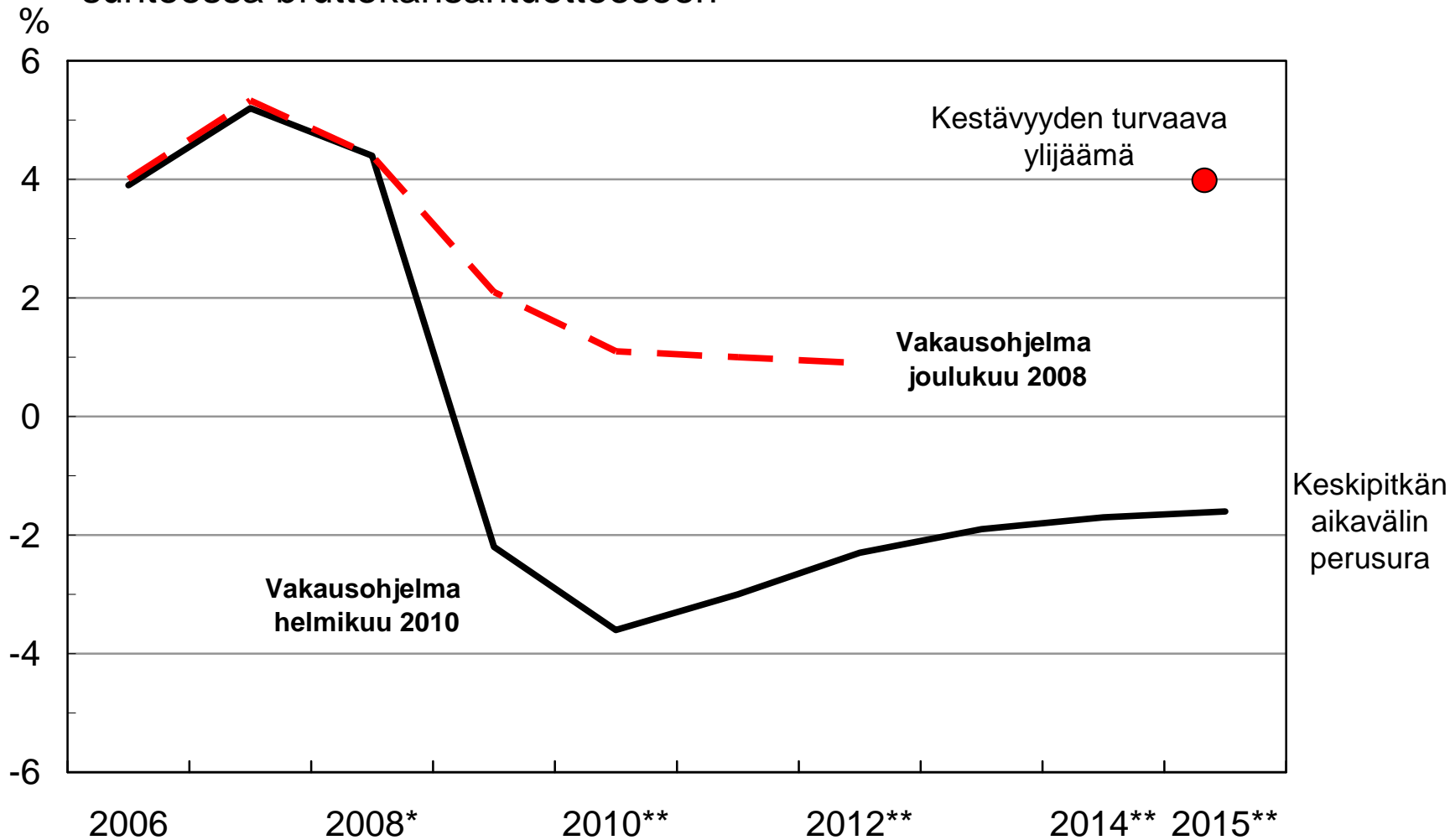
— BKT    - - - Potentiaalinen tuotanto, syksy 2009    —●— Potentiaalinen tuotanto, syksy 2008

Lähde: Tilastokesku, VM



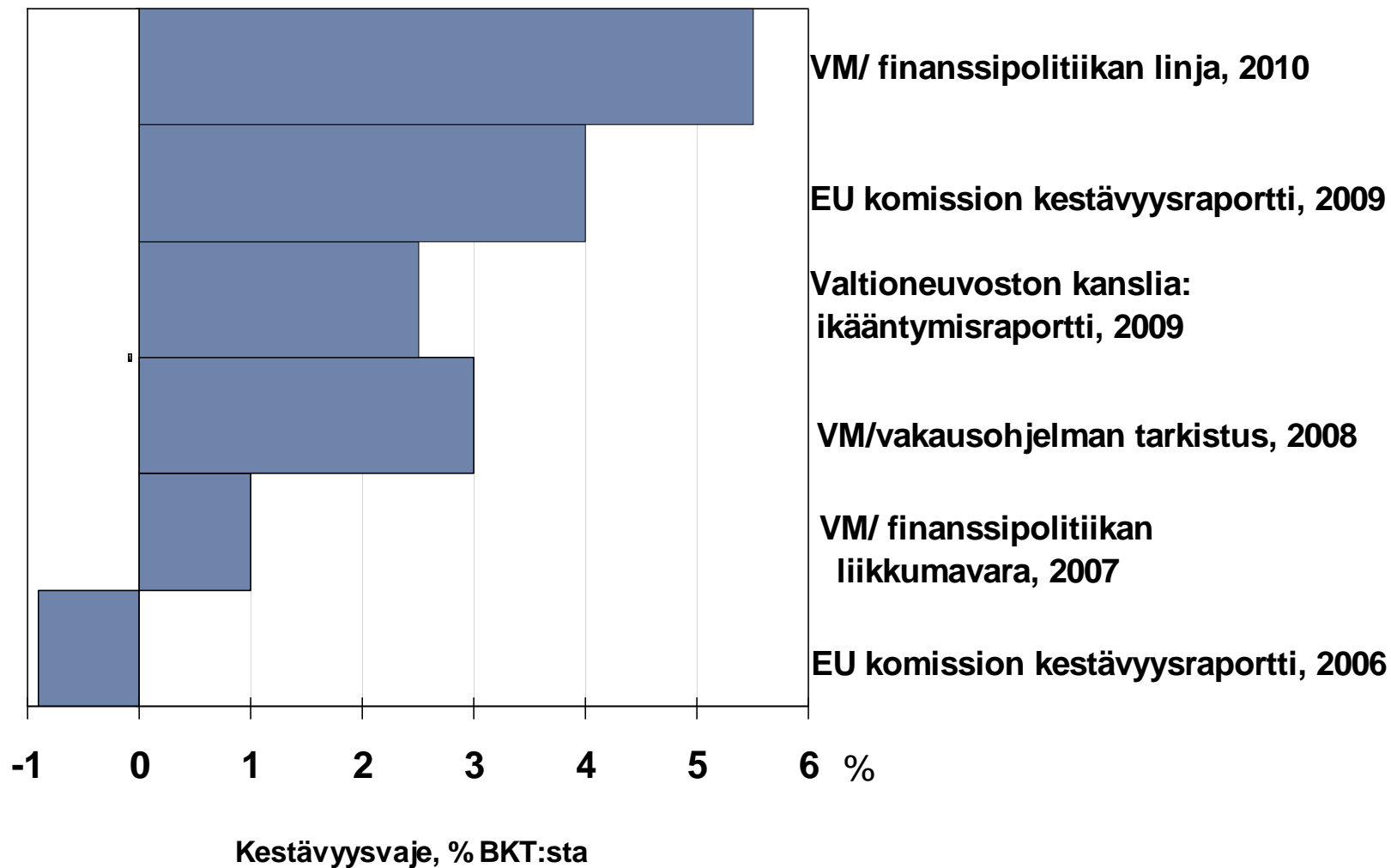
# Julkisyhteisöjen nettoluotonanto

suhteessa bruttokansantuotteeseen





## Kestävyysslaskelmien vertailu

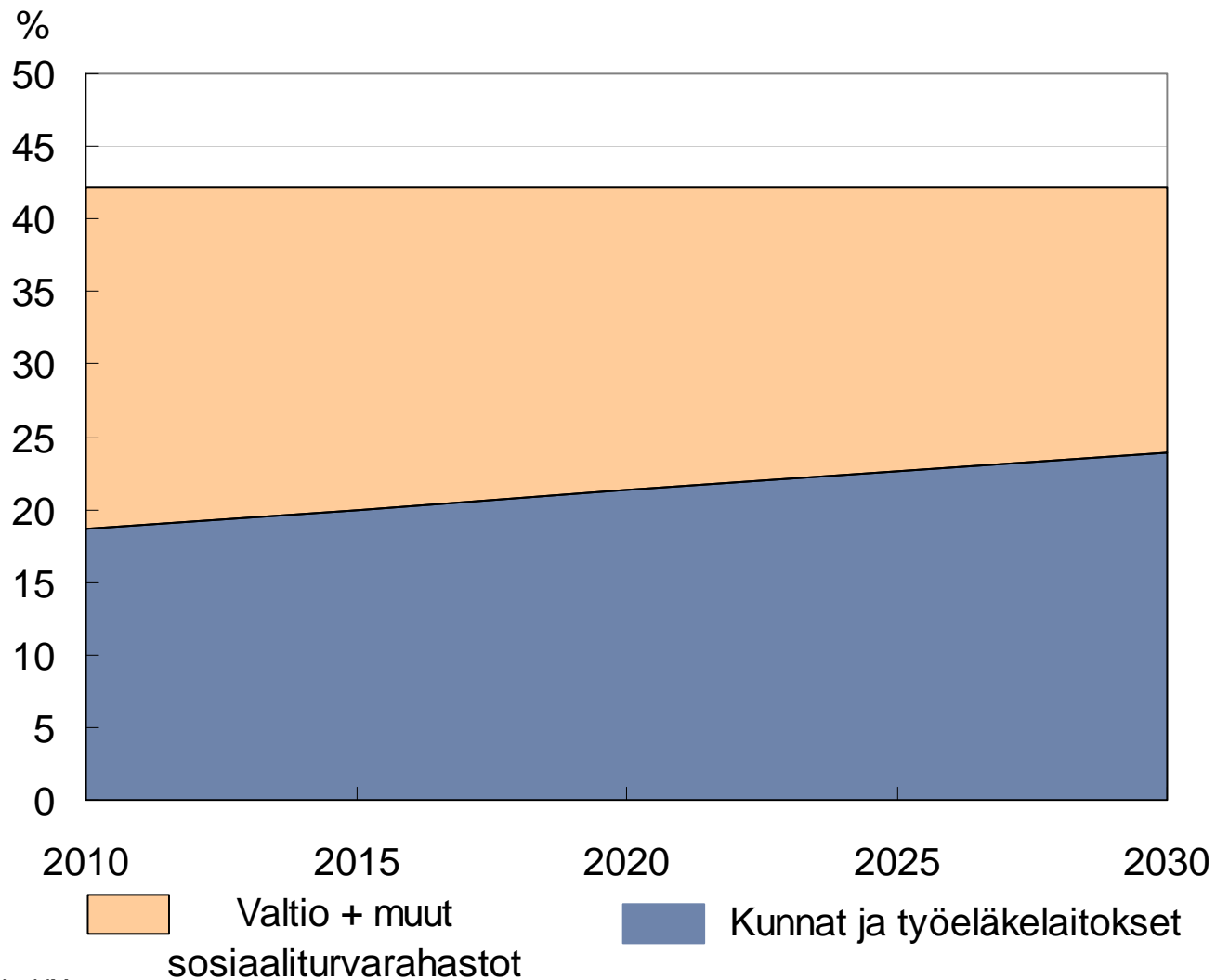


# Eri tekijöiden vaikutukset kestävyysvajeeseen

Herkkyyslaskelma:	Perusuran oletus	Kestävyysvaje pienenesi 1 %-yksiköllä, jos muutos perusuraan olisi
Yleisen tuottavuuden nousu	1,75 %	+1,25 %-yksikköä / v
Hyvinvointipalvelujen tuottavuuden nosto	0	+0,25 %-yksikköä / v
Työurien pidentäminen vuoteen 2060 mennessä	2 vuotta	+1 vuosi
Maahanmuuton lisääminen	15 000 / v	+10 000 / v
Syntyvyyden nousu	1,85	+0,5
Sijoitusten tuottoasteen muutos	4 %	+0,9 %-yksikköä



# Veroaste



Lähde: VM